

DISPLAY SECURITY

SIMPLE ALARM

●アラーム音量 90DB。

●粘着力の高い両面テープを使用。

●アラーム音と本体発光により異常個所の特定が容易。

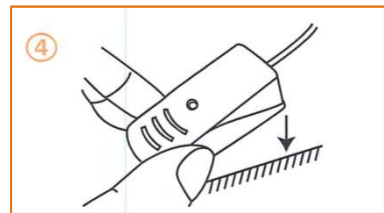
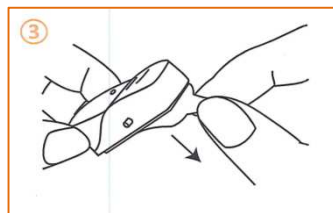
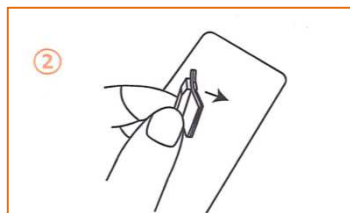
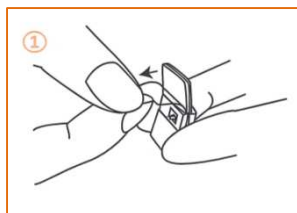
センサースイッチは、商品に応じて接着面が広いウイングタイプ、
取り付けが簡単なループタイプの2種類を用意。



松尾産業株式会社
MATSUO SANGYO CO.LTD

836-0895
福岡県大牟田市新勝立町1-48-1
☎0120-457-459
FAX: 0120-107-288

Instructions

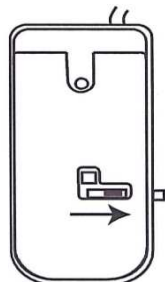


● センサースイッチの両面テープ保護シールを剥がし商品に貼り付けます。

● シンプルアラーム本体の両面テープ保護シールを剥がし仕器に貼り付けます。



● 貼り付け後、本体側面のセットボタンを押して監視状態になります。



● アラームを止めるときは本体底面のスイッチを左図のようにスライドさせて止めます。

ALARM



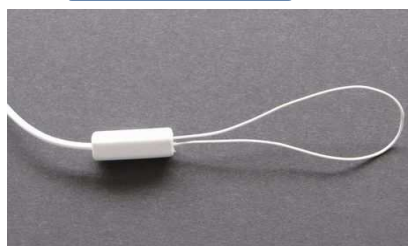
Product Series

W3011



ウイングタイプ

L3011



ループタイプ

商品	スイッチタイプ	color	数量	金額(税別)	注文単位
W3011	ウイングタイプ	白	1	オープン	10個/1SET
L3011	ループタイプ	白	1	オープン	10個/1SET
張替シール 本体用	50枚入り/1set		1	オープン	1
張替シール スイッチ用	100枚(2枚1set)		1	オープン	1